

Impuls/MBus Modul zur Nachrüstung bei Hauswasser- und Großwasserzählern mit eSens Schnittstelle



Falcon **MJ** Puls/MBus Modul (Abbildung links)

- Passend für Mehrstrahlzähler der Baureihe M100i/M120i
- Passend für Nebenzähler bei Verbundwasserzähler der Baureihe C3100 wenn dieser der Ausführung M100i entspricht

Falcon Puls/MBus Modul (Abbildung rechts)

- Passend für Großwasserzähler der Baureihe H4000
- Passend für Hauptzähler der Verbundwasserzähler der Baureihe C4000 mit „Falcon Zählwerk“
- Passend für Hauptzähler der Verbundwasserzähler der Baureihe C3100 mit „Falcon Zählwerk“
- Passend für Nebenzähler bei Verbundwasserzähler der Baureihe C4000 wenn dieser der Ausführung V220 entspricht
- Passend für Ringkolbenzähler der Baureihe V200/V200P/V210/V220

Impuls/MBus Modul zur Nachrüstung bei Hauswasser- und Großwasserzählern mit eSens Schnittstelle

- MBus nach EN13757, OMS konform
- Impulsausgang (nach ISO22158) über MBus programmierbar

Technische Daten

Typ	kombiniertes M-Bus- und Pulsmodul
Schutzklasse	IP 68
Kabel	LiYY 5 x 0.14
Sendeleistung	max. 25 mW
Batterie	3,6 V Lithium-Batterie
Batterielebensdauer	typisch 15 Jahre (bei 25 °C Umgebungstemperatur)
Versorgung	bei Busbetrieb über M-Bus, bei Pulsbetrieb über Batterie
Belastung M-Bus	1 M-Bus Last (max. 1,5 mA)
Abtastung	Induktiv mit 3 Spulen, rückwirkungsfrei
Farbe	Grau
Betriebstemperatur	-15 °C bis +65 °C
Lagertemperatur	-20 °C bis 70 °C

Pulswertigkeiten	1 ... 10.000 Liter pro Puls; programmierbar
Pulsbreite	10 ... 500 ms; programmierbar
Belastbarkeit	30 V DC; max. 30 mA
Pulsart	1. Kompensierte Pulse + Alarmer 2. Vorwärts-Pulse + Rückwärts-Pulse 3. Alle Pulse + Richtungssignal 4. 2 kompensierte Ausgänge mit verschiedenen Pulswertigkeiten
Alarmausgang	Kabelbruch (konfigurierbar: Batterie schwach; Rückfluss; Manipulation)
Aderfarben Puls	Weiß (+) und Braun (-); Rot (Kabelbruch)

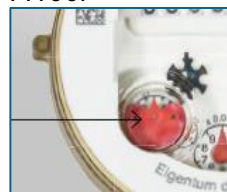
Protokoll	M-Bus nach EN13757, OMS konform
Übertragungsrate	300, 2400, 9600 baud (unterstützt Auto-bauding)
Sekundäradresse	programmierbar, ab Werk die letzten 8 Ziffern der Seriennummer
Primäradresse	programmierbar
Herstellerkennung	ELR
Aderfarben M-Bus	Grün/Gelb; verpolunassicher

Abmessungen

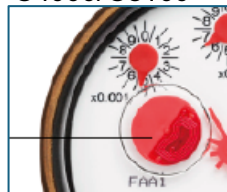
Auftragende Höhe	35mm
Kabelklänge	3m

eSens Schnittstelle

M100i



C4000/C3100



V200/V210/V220



Impuls/MBus Modul zur Nachrüstung bei Hauswasser- und Großwasserzählern mit eSens Schnittstelle

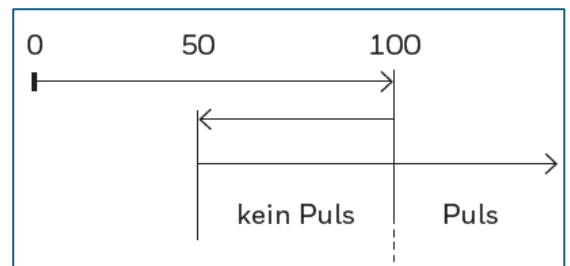
Impulsausgang



PARAMETER BEI PULSBETRIEB

- Die Pulswertigkeit kann ganzzahlig auf einen Wert zwischen 1 und 10.000 l/Puls programmiert werden.
- Die Impulsbreite kann zwischen 10 und 500ms betragen.
- Der Modus für den Impulsausgang ist konfigurierbar.

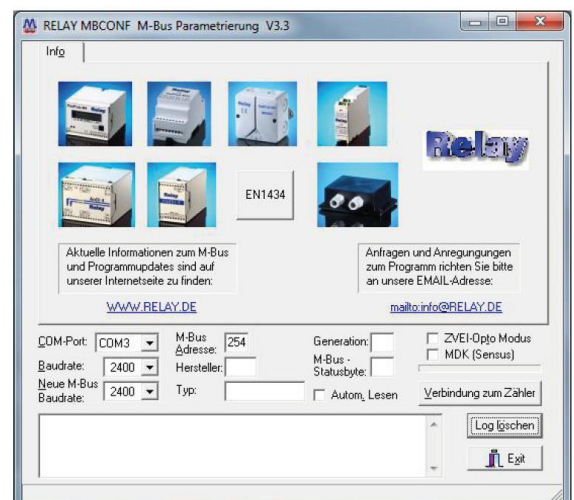
In der Einstellung „kompensierte Pulse“, werden während eines Rückflusses keine Pulse ausgegeben. Bei erneutem Vorwärtsfluss wird zuerst die Impulszahl unterdrückt, die dem zuvor erfassten Rückflussvolumen entspricht. Dies gewährleistet eine exakte Übereinstimmung mit dem originären Zählerstand.



PROGRAMMIERUNG DES MODULS

Die Programmierung des Moduls erfolgt über eine M-Bus Verbindung. Es können sowohl alle Datenparameter des M-Bus Telegramms als auch die Eigenschaften des Pulsausgangs eingestellt werden.

Für die Konfiguration des FALCON Moduls empfehlen das Programm MB-conf von der Firma Relay.



Impuls/MBus Modul zur Nachrüstung bei Hauswasser- und Großwasserzählern mit eSens Schnittstelle

M-BUS



M-BUS DATEN KURZTELEGRAMM

- Aktueller Zählerstand
- Aktuelles Datum und Uhrzeit
- Rückflussvolumen
- Stichtagswert (01.01. des Jahres, voreingestellt)
- Aktueller Durchfluss
- Max. Durchfluss aktueller Monat mit Datum
- Rückflussalarm mit Datum
- Manipulationsalarm (Demontage und Magnet)

M-BUS DATEN LANGTELEGRAMM

- Wie Kurztelegramm
- 13 Monatszählerstände
- 13 max. Durchflusswerte

Die Auslesung kann mit jeder üblichen M-Bus Software erfolgen.

Für die Konfiguration des FALCON Moduls empfehlen das Programm MB-conf von der Firma Relay.

