



Einstrahl-Trockenläufer MODULARIS

ETK-EAX, ETW-EAX

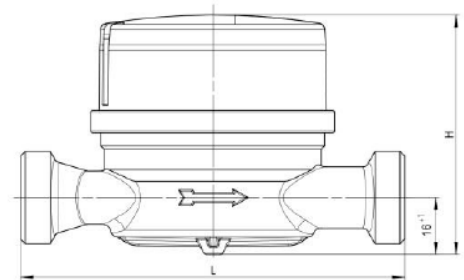
- Vorbereitet zur Einbindung in diverse Fernauslesesysteme
- Temperaturbereich bis 50 °C (kalt) und bis 90 °C (warm)
- Nenndurchfluss Q_3 2,5 bis Q_3 4
- Nennweite DN13 bis DN20
- Baulängen 80 mm bis 130 mm
- Zulassung MID-Messklasse (Q_3/Q_1) bis R250 horizontal und bis R80 vertikal
- 360° drehbares 8-Rollen-Zählwerk
- Messinggehäuse vernickelt
- Druckbelastung max. 1,6 MPa
- Schutzklasse IP64



TECHNISCHE DATEN

Typ

- ETK-EAX = Kaltwasser von +0,1 °C bis +30 °C / +50 °C
 ETW-EAX = Warmwasser von +0,1 °C bis +90 °C



Einbaulage	Länge* L in mm	Höhe H in mm (ca.)	Nenndurchfluss Q_3 in m ³ /h	Nennweite DN in mm	Anschluss- gewinde in Zoll	Anlauf** in l/h	Durchfluss Q' bei 1 bar Druckverlust in l/h (ca.)	Gewicht in kg (ca.)
horizontal	80	69	2,5	15	G 3/4 B	8	3300	0,4
	100	69	2,5	15	22x14h	8	3300	0,4
	110	69	2,5	15	G 3/4 B	8	3300	0,4
	115	69	2,5	13	G 7/8 - 3/4 B	8	3300	0,4
	115	69	2,5	15	G 3/4 B	8	3300	0,4
	130	69	2,5	15	G 3/4 B	8	3300	0,6
	130	69	2,5	20	G 1 B	8	3300	0,6
	130	69	4	20	G 1 B	15	5500	0,6

* Zusätzliche Baulängen auf Anfrage

** Gerätetypische Werte in horizontaler Einbaulage

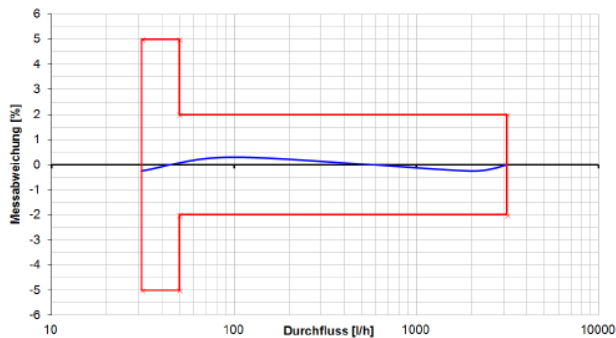
Der Zähler benötigt keine Ein- und Auslaufstrecken (U0/D0).



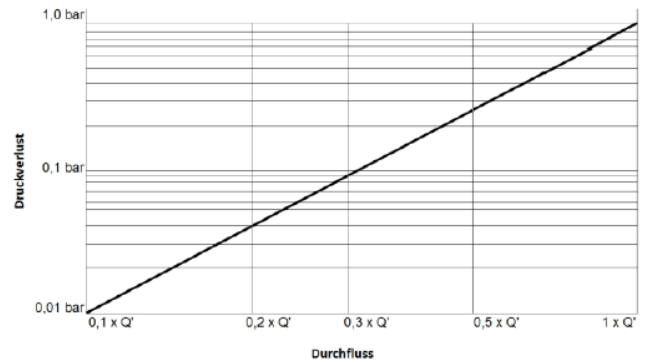
Einstrahl-Trockenläufer MODULARIS

ETK-EAX, ETW-EAX

Typische Fehlerkurve für Q₃ 2,5 R80H

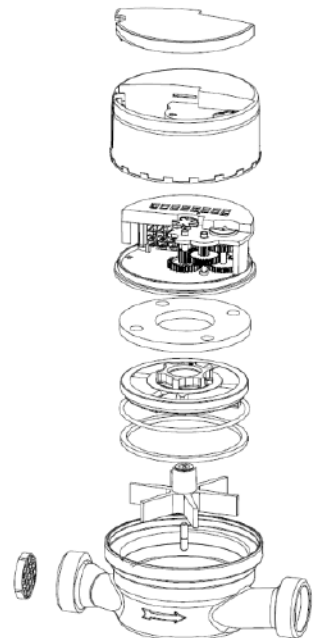


Typische Druckverlustkurve



ZULASSUNGEN / ZERTIFIKATE / NORMEN

- EU-Baumusterprüfbescheinigung nach Richtlinie 2014/32/EU (MID)
- OIML R49
- EN 14154
- KTW / W270 (D)
- ACS (F)



VARIANTEN



Abb. ETW-EAX (Warmwasser)

SONDERAUSSTATTUNG

- Individuelle Beschriftung des Zählwerks bzw. des Schutzaufsatzes nach Kundenwunsch
- Schutzaufsatz in blau (Kaltwasser) oder rot (Warmwasser) → Abb. ①
- Modul-Schachtabdeckung transparent mit Sichtfenster über Literzeiger → Abb. ②
- Individuelle Kunden-Seriennummer (bis max. 14-stellig)



Abb. ①



Abb. ②

FERNAUSLESEMÖGLICHKEITEN (AMR)

Modularis Impulsmodul, SO nach DIN 43864

- alternativ mit
- 1 Liter je Impuls
 - 10 Liter je Impuls
 - 100 Liter je Impuls

Modularis M-Bus Modul nach EN 1434-3

Modularis Funkmodul, im Frequenzbereich
433 MHz oder 868 MHz (OMS)

