



# M 100 Mehrstrahlzähler ARTIST Q<sub>3</sub>:4

## Der robuste Klassiker

- Mehrstrahl\_Nassläufer für Kaltwasser
- Nenngröße Q<sub>3</sub> 2,5 ... 4 (Q<sub>3</sub> 10 ... 25 m<sup>3</sup>/h siehe Baureihe M100i)
- EG\_Baumusterprüfbescheinigung (MID) bis R160H/R80V
- conText®\_Beschriftungssystem

M100  
artist



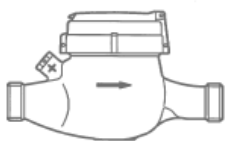
**EG Baumusterprüfbescheinigung**  
DE\_14\_MI001\_PTBO01

### Leistungsdaten entspr. MID Zulassung für horizontalen Einbau (Lieferkennzeichnung R80, andere auf Anfrage)

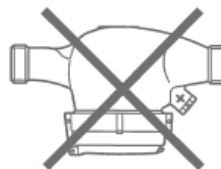
Nennweite	DN	mm	20		25	40	50
			Zoll		1	1 ½	2
			¾				
Dauerdurchfluss	Q <sub>3</sub>	m <sup>3</sup> /h	2,5	4	10	16	25
Überlastungsdurchfluss	Q <sub>4</sub>	m <sup>3</sup> /h	3,125	5	12,5	20	31,25
Übergangsdurchfluss	Q <sub>2</sub>	l/h	25	40	100	160	250
Kleinster Durchfluss	Q <sub>1</sub>	l/h	16	25	63	100	156
Messbereich	Q <sub>3</sub> /Q <sub>1</sub>	H	R160				
	Q <sub>3</sub> /Q <sub>1</sub>	V	R80				
Temperaturklasse	MAT	°C	30				
Maximaler Betriebsdruck	MAP	bar	16				
Durchlassfähigkeit	bei 1 bar Druckverlust	m <sup>3</sup> /h	4,1	6,8	13,1	21,6	32,8
Druckverlustklasse	Δp	bar	0,63	0,4	0,63	0,63	0,63
Beruhigungsstrecken	U0, D0						
Klimatische Umgebungsbedingungen	geschlossene Räume, 5°C bis 55°C						
Mechanische Umgebungsbedingungen	M1						
Elektromagnetische Umgebungsbedingungen	E1						

### Einbaulagen

Einbau nahezu beliebig



waagrecht auch  
bis 90° gekippt





# M 100 Mehrstrahlzähler ARTIST Q<sub>3</sub>:4

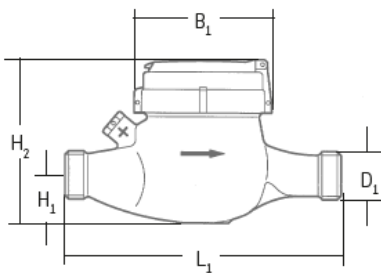
## Der robuste Klassiker

### Abmessungen

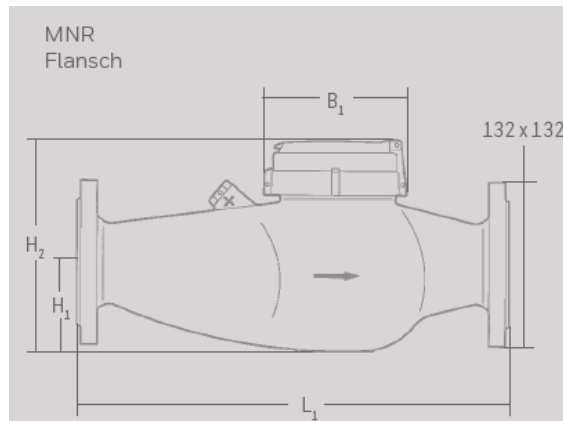
Nenngröße	DN	mm	MNR					MNR-S		
			20	25	40	50	20	25	40	
D <sub>1</sub> Zähleranschlussgewinde	ISO 228/1	Zoll	G 1 B	G 1 ¼ B	G 2 B	G 2 ½ B	Flansch	G 1 B	G 1 ¼ B	G 2 B
Gewinde Verschraubung	ISO 7/1	Zoll	R ¾	R 1	R 1 ½	R 2	–	R ¾	R 1	R 1 ½
L <sub>1</sub> Länge (andere auf Anfrage)		mm	190	260	300	270		105	150	200
B <sub>1</sub> Breite (Kopfverschraubung)		mm				100				
Gesamtbreite		mm	100	100	122	125	165	100	100	119
B <sub>2</sub> Abstand Rohrachse bis Zählerachse		mm	–	–	–	–	–	80	94	120
H <sub>1</sub> Höhe bis Rohrachse		mm	31	43	46	68	–	–	–	–
H <sub>2</sub> Gesamthöhe		mm	115	130	153	160		135	151	195
Gewicht		kg	1,5	2,5	3,7	4,5	8,5	1,8	2,6	5,5

### Maßzeichnungen

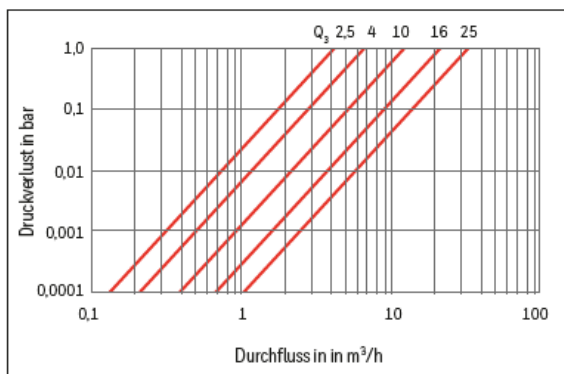
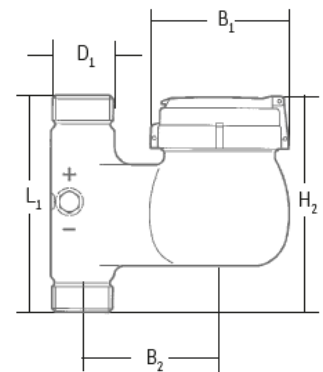
MNR



MNR  
Flansch



MNR-S



### REACH Erklärung

Gem. §33 der Verordnung (EG) 1907/2006 (REACH) weisen wir darauf hin, dass die Zähler dieser Baureihe Teilerzeugnisse aus Messing enthalten, in welchem das Legierungselement Blei (Pb, EC no.: 231-100-4; CAS no.: 7439-92-1) in einer Konzentration von grösser als 0.1% vorhanden ist.

Anm.: Die Messinglegierungen der wasserberührten Bauteile sind in der UBA-Positivliste der trinkwasserhygienisch geeigneten metallenen Werkstoffe aufgeführt.