



# LoRaWAN Impulsmodul für Wasserzähler mit Impulsausgang

- LoRaWAN™ Funk (Bi-direktional)
- optische Schnittstelle
- zwei Impulseingänge
- Geräte PIN für optische Schnittstelle
- Lebensdauer >6-10 Jahre in Abhängigkeit der Impulshäufigkeit und Displayanzeige
- OTAA / APB Inbetriebnahme möglich
- 7½-stelliges Display zuschaltbar



## Produktbeschreibung

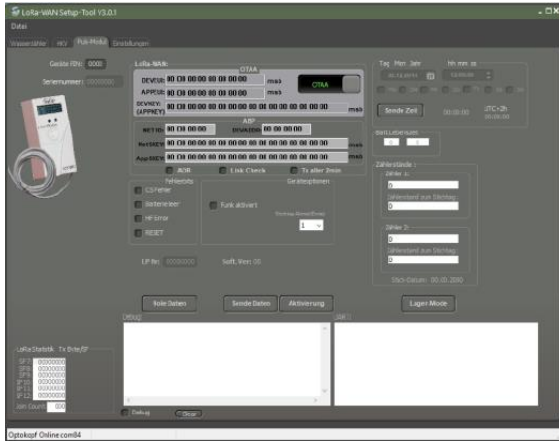
Das Impuls-LoRa Modul ermöglicht die Einbindung von ein oder zwei Geräten mit Impulsausgang in ein LoRa-Netzwerk. Über das Display können die erfassten Impulse angezeigt werden. Die optische Schnittstelle erlaubt eine Änderung der internen Parameter. Mit der bidirektionalen LoRaWAN™-Funkschnittstelle können sehr große Reichweiten erzielt werden.

Das Impuls-LoRa Modul wird in ein LoRaWAN™ Netz eingebunden und liefert folgende Daten:

- ➔ aktueller Zählerstand von 2 Eingängen
- ➔ Zählerstand zum Stichtag (jährlich) von 2 Eingängen
- ➔ Stichtagsmonat, einstellbar
- ➔ Error- und Statusinformationen
- ➔ Informationen über Art und Anzahl der gesendeten Telegramme (auf Anforderung)



# LoRaWAN Impulsmodul für Wasserzähler mit Impulsausgang



Kostenlose Konfigurationssoftware. Der Betreiber kann das Geräte nach seinen Wünschen parametrieren. Die Kommunikation mit dem Gerät ist mit einer PIN gesichert, die das Gerät vor unbefugten Zugriff schützt. Die PIN kann auch über LoRa gesetzt oder aktiviert werden.

Stromversorgung	Batterie 3VDC
Betriebszeit mit einer Batterie	6-10 Jahre
Schnittstellen	optisch, Kontakt
Funkschnittstelle	LoRaWAN™ Funk
Protokolle	LoRaWAN™ Port1 Port2
Sicherheit	Verschlüsselung im Rahmen von LoRaWAN™
max. Impulsfrequenz	16Hz
Stichtag	letzter Tag im Monat, einstellbar
optische Schnittstelle	IRDA mit Passwortschutz
CE-Konformität nach	Richtlinie 2014/53/EU (RED)
Kommunikation	LoRaWAN™
Spezifikation LoRaWAN™	V10.2
Funkfrequenzband EU	863 MHz-870 MHz
Sendeleistung (ERP)	max. 14 dBm
Rx Empfindlichkeit	bis zu -140dBm
Funkzyklen	typisch 2 Stunden
Aktivierung Funk	Taste / Optokopf / optionaler Aktivierungskopf
Lager-Temperatur	-20°C - 60°C
Betriebstemperatur	-10°C - 60°C
Messwertspeicher	Zählerstand, Stichtwert
Anzeige	7 1/2 Stellen
Prüfzeichen	CE
Schutzklasse	IP65
Abmaße	ca. 140x65x41mm <sup>3</sup> ohne Kabel
Gewicht	ca. 260g