



EU Konformitätserklärung
Declaration of Conformity



Produktbezeichnung
Product

Gaszähler
Gas meters

Typ , Ausführung
Type , Model

HL 2,0 G4 & G6

HLT 2,0 G4 & G6

Hersteller
Manufacturer

Ernst Heitland GmbH & Co.KG
Erlenstrasse 8-10
42697 Solingen

Die alleinige Verantwortung für die Ausstellung dieser Konformitätserklärung trägt der Hersteller.

This declaration of conformity is issued under the sole responsibility of the manufacturer

Das bezeichnete Produkt stimmt mit folgender Europäischen Richtlinie überein:
The mentioned produkt meets the requirements of the following directive :

2014/32/EU

(Richtlinie über Messgeräte)

Die Übereinstimmung des bezeichneten Produktes mit den Vorschriften der Richtlinie wird nachgewiesen durch die Einhaltung der Norm :

The correspondance of the mentioned produkt with the requirements uis proved by the following standarts:

Normen	EN 1359:2017/A1 : 2006 *	(Membrangaszähler)
<i>Standards</i>	EN 1359:2017/A1 : 2006 *	(Membrannessgeräte)
	OIML R137-1,Ausgabe 2012	(Gaszähler)
	OIML R137-2,Ausgabe 2012	(Gaszähler)

** in der jeweils aktuellen Fassung * in the current version*

EU - Baumusterprüfbescheinigung

EC - Type examination Certificate I-2142-M1002-TG033

Zertifikates der Anerkennung des QM-Systems:

DE-M-AQ-PTB085 Revision 2

Certificate of approval of quality management system:

Benannte Stelle
Notified Body

0102
Physikalisch Technische Bundesanstalt
Bundesalle 100
D-33689 Braunschweig

Solingen , 26.03.2021

Ernst Heitland GmbH & Co KG
Fabrik für Gas- u. Wasserzähler
Erlenstr. 8-10 - 42697 Solingen
Postfach 11 04 25 - 42654 Solingen
Telefon 02 12 / 7 10 55

Konformitätsbeauftragter (Bocks)

Installationsanleitung

Balgengaszähler



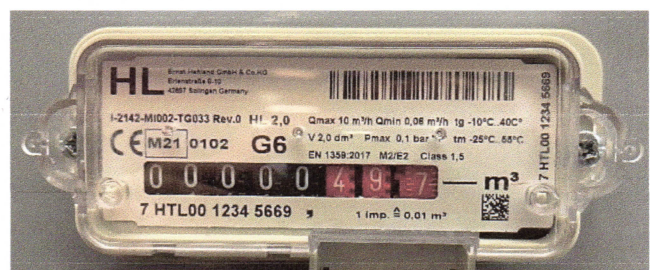
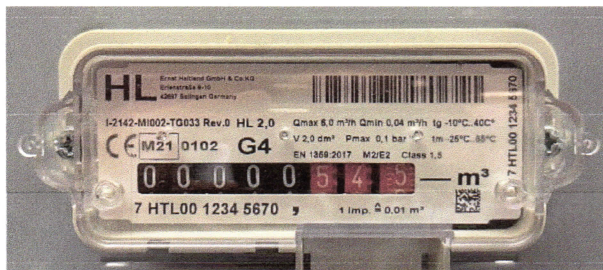
HL 2.0 G4 / G6

HLT 2,0 G4 / G6

Warnung

Damit Personen und Gaszähler bei der Montage und im Betrieb keinen Schaden nehmen, ist folgendes zu beachten:

- Max. zulässiger Betriebsdruck p_{max} und Messbereich Q_{max} beachten, siehe (Typenschild/ Ziffernblatt).
- Zulässige Umgebungstemperatur t_m , siehe (Typenschild / Ziffernblatt).



- Die Gaszähler sind in Bezug auf die mechanischen Umgebungsbedingungen entsprechend Klasse M1 der Richtlinie 2014/32/EU zertifiziert. Die Gaszähler dürfen in der Installation keinen Dauerschwingungen ausgesetzt werden, die z.B. durch in der Nähe befindliche Maschinen erzeugt werden können. Im Zweifelsfalle sind die Zähler schwingtechnisch zu entkoppeln.
- Die Gefahren durch chemische Reaktionen zwischen Teilen des Gaszählers und den vorhandenen chemischen Stoffen in der Umgebung sind zwischen Hersteller und Betreiber zu klären und zu beseitigen.
- Nur HTB- geprüfte Dichtungen verwenden.
- Dichtungen nur einmal verwenden.
- Für den Einbau und Betrieb geltende nationale Vorschriften und Richtlinien des Gasversorgungsunternehmens beachten. Für Deutschland gilt das gültige DVGW-Arbeitsblatt G600(DVGW-TRGI).
- Spannungen und Schäden am Gerät vermeiden!
- Gaszähler müssen spannungsfrei, vorzugsweise nur an den Anschlussstutzen hängend, eingebaut werden. Bei Verwendung von zusätzlichen Haltevorrichtungen muss sichergestellt sein, dass dadurch keine seitlichen Kräfte auf den Gaszähler einwirken. Diese können z.B. durch flexible oder nachgiebige Anschlussleitungen vermieden werden.

www.heitland-gmbh.de